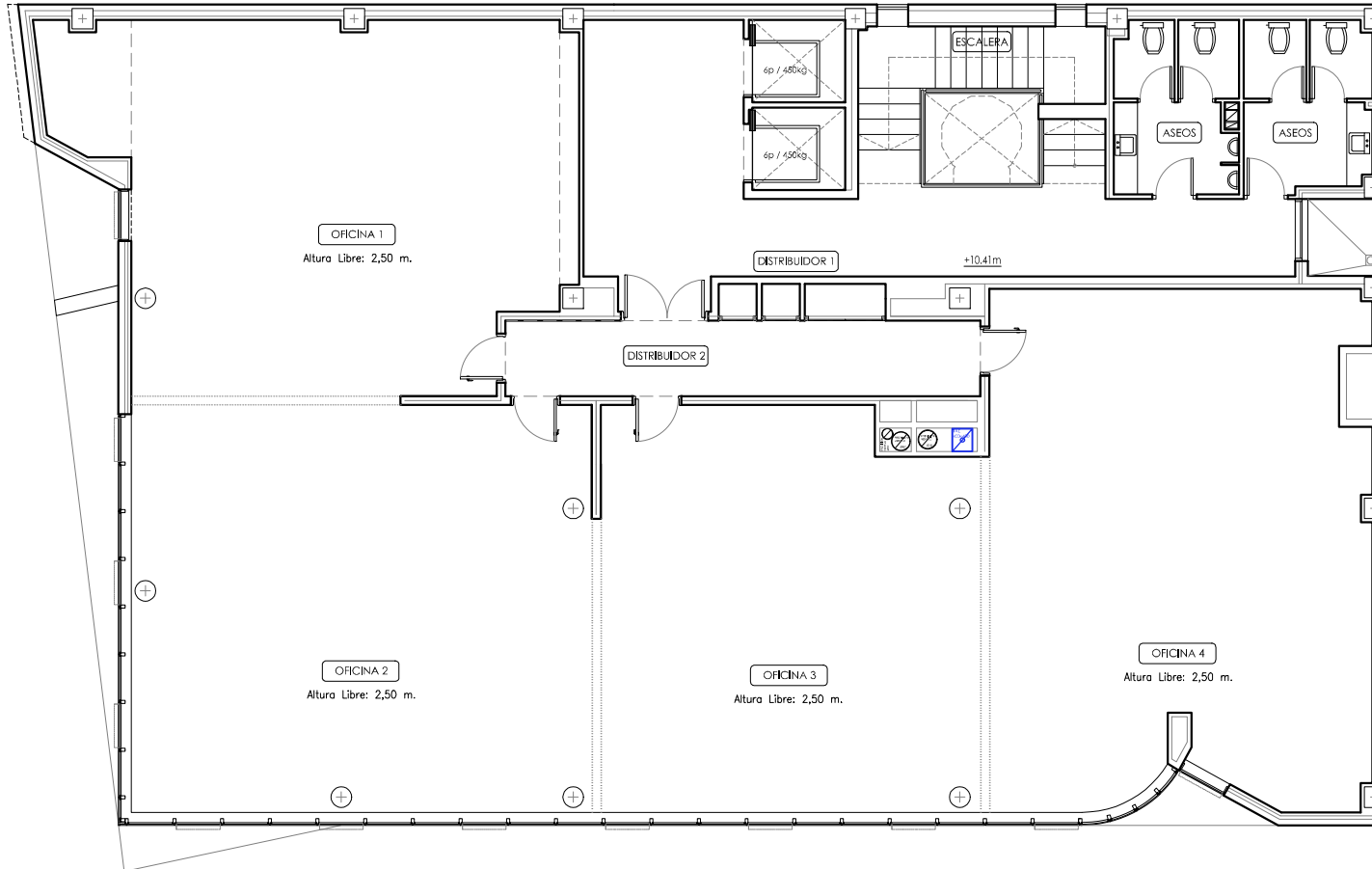


INSUR CENTRO HUELVA
PLANTA TERCERA. OFICINA
PASEO DE LA GLORIETA NORTE

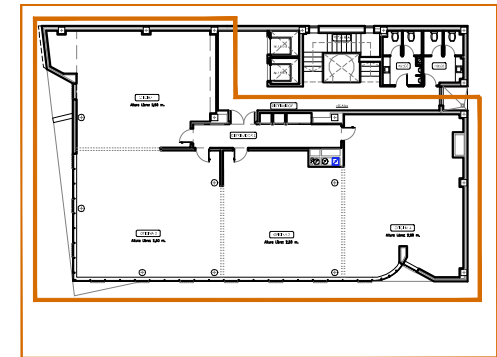


Escala 1:100



La información aquí contenida no tiene carácter contractual, pudiendo ser modificada durante el transcurso de la ejecución de la obra por exigencias técnicas, jurídicas o comerciales, sin que ello implique menoscabo en el nivel global de calidades.

EMPLAZAMIENTO



SUPERFICIE ÚTIL OFICINA 1 P3 65,33 m²
 SUPERFICIE TOTAL OF.1 P3 + PPZC 101,60 m²

SUPERFICIE ÚTIL OFICINA 2 P3 70,91 m²
 SUPERFICIE TOTAL OF.2 P3 + PPZC 110,28 m²

SUPERFICIE ÚTIL OFICINA 3 P3 56,59 m²
 SUPERFICIE TOTAL OF.3 P3 + PPZC 88,00 m²

SUPERFICIE ÚTIL OFICINA 4 P3 72,82 m²
 SUPERFICIE TOTAL OF.4 P3 + PPZC 113,25 m²

SUPERFICIE ÚTIL OFICINA P3 COMPLETA 265,64 m²
 SUPERFICIE TOTAL OFIC. P3 + PPZC 413,14 m²